

 NIEDAX GROUP

 NIEDAX®



GC...

**NX CITO** LINE **JEDEN KLIK - HOTOVO!** 2010

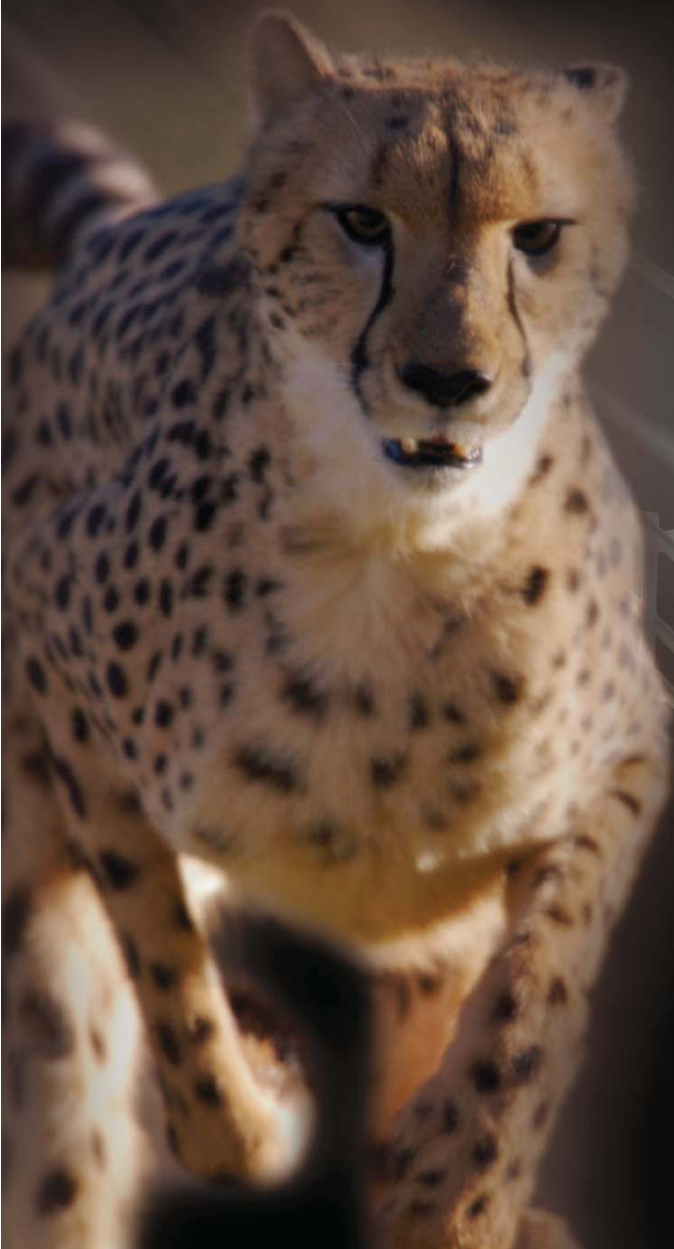
NIEDAX®

RÝCHLY . L'AHKÝ . INOVAČNÝ

**NXCITO** LINE

**EIN KLICK - FERTIG!**

Nové mriežkové žláby NXCITO umožňujú rýchlu a efektívnu montáž. Vďaka tomuto systému si zvýšite výkon a uľahčíte prácu. Bez skrútkovania, spojovacieho materiálu a narádia sa dá systém NXCITO veľmi rýchlo kompletizovať. Mriežkové žláby **NXCITO** len jednoducho do seba zhora zasunieme - hotovo. Hlasné zackvanutie vám potvrdí správnosť montáže. Takto si môžete byť istý, že žláby do seba správne zapadli a vydržia aj vysoké zaťaženie.

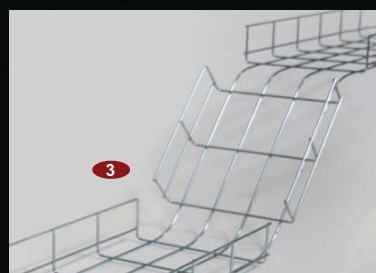
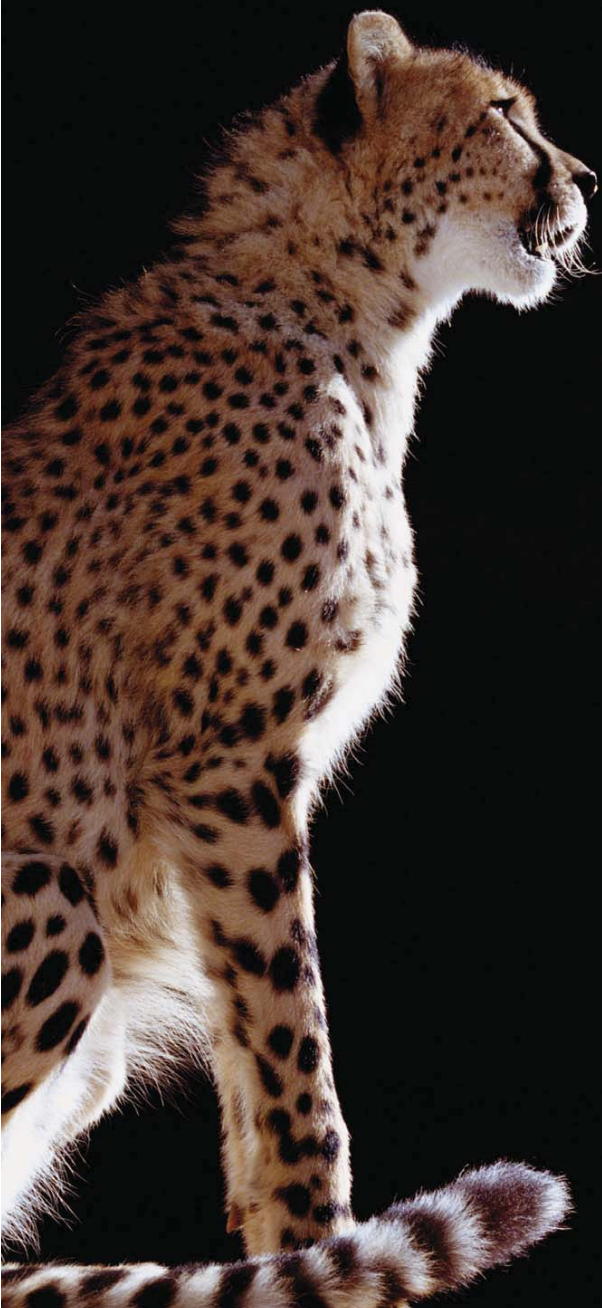


UNIVERZÁLNY . FLEXIBILNÝ . KOMPATIBILNÝ

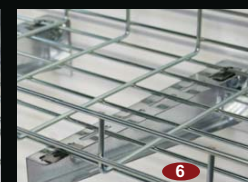
# NXCITO LINE

## EIN KLICK - FERTIG!

Šetrite čas. Nové mriežkové žľaby **NXCITO** Vám ponúka nasledovné výhody:  
 - obsahujú predmontované spojky a tým pádom nehrozí strata spojok.  
 Všetky komponenty upevnenia a zavesenia sú s novým systémom **NXCITO** kompatibilné. Rýchle upevnenie systému **NXCITO** na rôznych vyložníkoch umožňujú bezskrútkové príchytky GRBA 40 E2 zaručujúce jednoduché, pevné a rýchle spojenie jediným zasunutím - hotovo!



### GRBA 40 E2



- 1** Predmontované spojky

Rôzne možnosti montovania **NXCITO**, napr.:

- 2** Odbočky
- 3** Stúpania / klesania
- 4** Oblúky

Rýchle upevnenie **NXCITO** na rôzne vyložníky, napr.:

- 5** s GRBA 40 E2 na TKS(U)
- 6** s GRBA 40 E2 na KTAM
- 7** s GRBA 40 E2 na KTUL
- 8** s GRBA 40 E2 na KTAL

ZÁKLADNÝ . JEDNODUCHÝ . BEZCHYBNÝ

# NXCITO LINE

## EIN KLICK - FERTIG!

Vytvorte ste si prehľad. Prehľad o dodávacom programe, spôsobe dodávania.  
Rozličné šírky, rôzne materiály.  
Aby ste mohli zostať flexibilný.



A ešte niečo: Aj pri rozoberaní žľabu **NXCITO** ušetríte veľmi veľa času pretože ani pri rozoberaní nepotrebuje žiadne nástroje. Stlačíte spojku umiestnenú na boku žľabu jednoducho dnu a dvíhnete žľab. Hotovo!



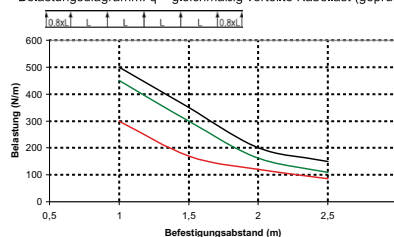
### Gitterrinne

U-förmig, mit vormontiertem Verbinder

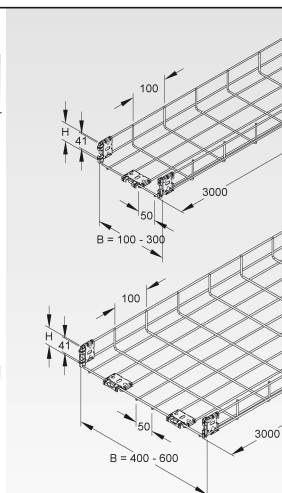
Modell-Nr.	Höhe H mm	Breite B mm	Material- stärke t mm	EAN	Gewicht pro 100 m kg	Kleinste VPE
<b>V</b> GC 60.100	60	100	3,5	948291	62	2 x 3 m
<b>V</b> GC 60.200	60	200	3,5	948307	84	2 x 3 m
<b>V</b> GC 60.300	60	300	4	948314	140	2 x 3 m
<b>V</b> GC 60.400	60	400	4	948321	170	2 x 3 m
<b>V</b> GC 60.500	60	500	4	948338	199	2 x 3 m
<b>V</b> GC 60.600	60	600	4	948345	229	2 x 3 m
<b>E3</b> GC 60.100 E3	60	100	3,5	948352	62	2 x 3 m
<b>E3</b> GC 60.200 E3	60	200	3,5	948369	84	2 x 3 m
<b>E3</b> GC 60.300 E3	60	300	4	948376	140	2 x 3 m
<b>E3</b> GC 60.400 E3	60	400	4	948383	170	2 x 3 m

aus Stahladrähten, punktgeschweißt

Belastungsdiagramm: q = gleichmäßig verteilte Kabellast (geprüft nach DIN EN IEC 61537)



Die im Diagramm aufgeführten Belastungsangaben sind unabhängig von der Lage der Verbinder.



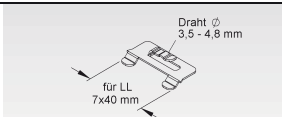
**Kompatibel**  
mit allen Zubehör-Teilen aus  
unserem Katalog **KR**

### Gitterrinnenbefestigungsclip

Modell-Nr.	Draht-Ø mm	für Lang- loch mm	EAN	Gewicht pro 100 St. kg	Kleinste VPE
<b>E2</b> GRBA 40 E2	3,5 - 4,8	7 x 40	948390	0,575	50 St.

verwendbar für: TKS 100 - 400, TKSU 100 - 300, KTAL 100 - 300, KTAM 100 - 600, KTUL 100 - 400, KTUM 100 - 400, TW 100 - 600

Der Befestigungsclip wird in die Laschen der Langlochperforation der Ausleger eingeführt und umgelegt. Eine versetzte Anordnung der Befestigungsclips auf den Auslegern gewährleistet die sichere Befestigung der Gitterrinnen.





NIEDAX GmbH & Co. KG  
Asbacher Straße 141  
D-53545 Linz/Rhein

Postfach 1286  
D-53541 Linz/Rhein

Tel: +49 (0) 2644/5606-0  
Fax: +49 (0) 2644/5606-13  
[info@niedax.de](mailto:info@niedax.de)  
[www.niedax.de](http://www.niedax.de)